

















## ผลการใช้จ่ายงบประมาณ ปีงบประมาณ 2566 ของ กษ. (ข้อมูล ณ วันที่ 2 ธันวาคม 2565)

หมวดงบประมาณ	ได้รับ	ใช้จ่าย (เบิกจ่าย+PO)				เบิกจ่าย			
	ล้านบาท 	ล้านบาท 	%	เป้า ใช้จ่าย 	สูง/ต่ำ กว่าเป้า 	ล้านบาท 	%	เป้า เบิกจ่าย 	สูง/ต่ำ กว่าเป้า 
 งบประมาณรวม	128,208.96	37,765.69	29.46	23.66	 5.80	26,742.28	20.86	22.02	 -1.16
 1. รายจ่ายประจำ	34,989.40	5,295.65	15.14	18.22	 -3.08	4,941.05	14.12	24.08	 -9.96
- งบสำหรับดำเนินการ	11,450.84	1,349.00	11.78	-	-	994.41	8.68	-	-
- งบบุคลากร	23,538.57	3,946.64	16.77	-	-	3,946.64	16.77	-	-
 2. รายจ่ายลงทุน	93,219.56	32,470.05	34.83	25.69	 9.14	21,801.22	23.39	13.07	 10.32

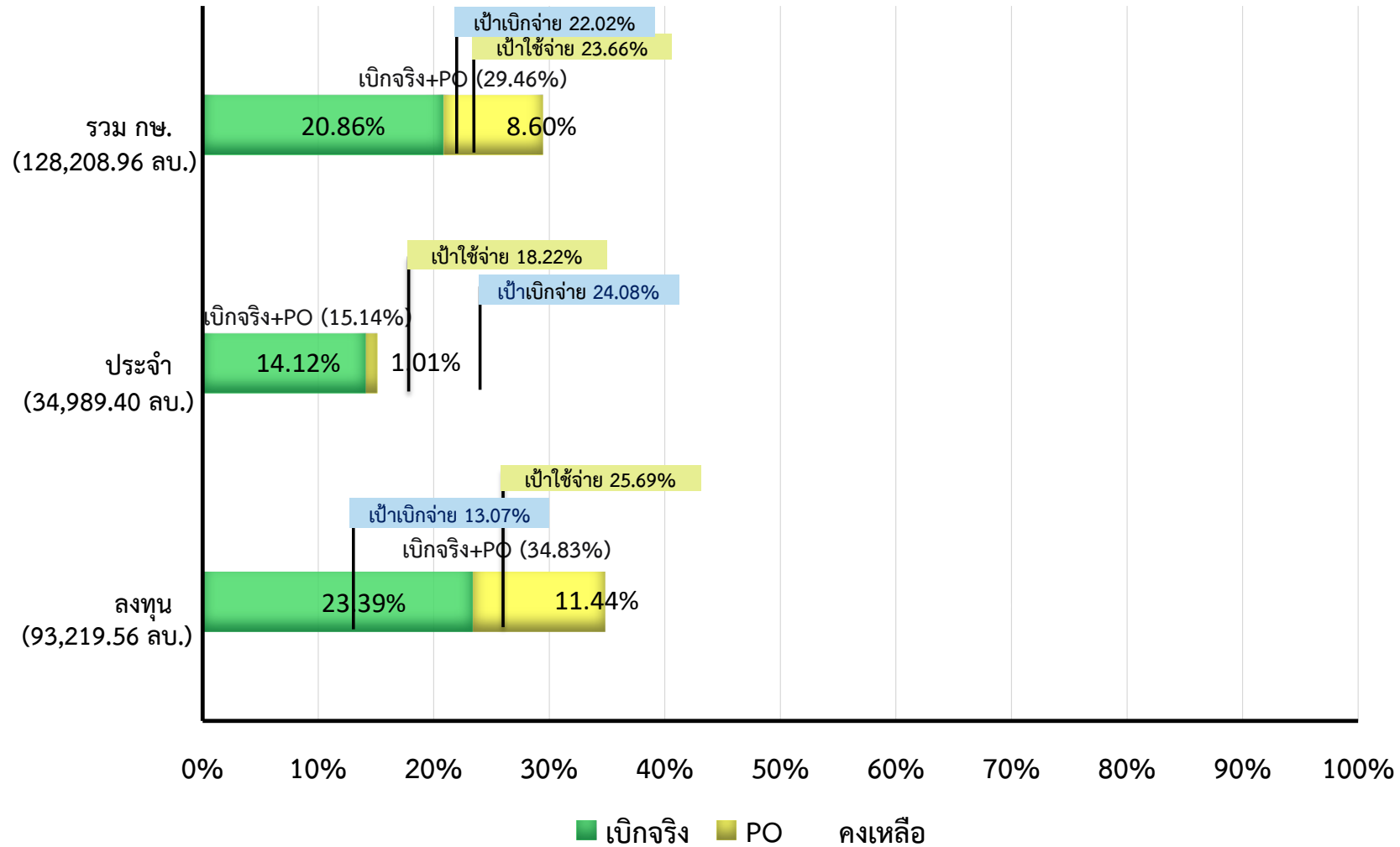
สรุปผลการเบิกจ่ายภาพรวม

ข้อมูลจากกรมบัญชีกลาง ณ 2 ธันวาคม 2565

ทั้งหมดมี 24 หน่วยงานระดับกระทรวง ทั้งประเทศเบิกจ่ายได้ร้อยละ 24.42

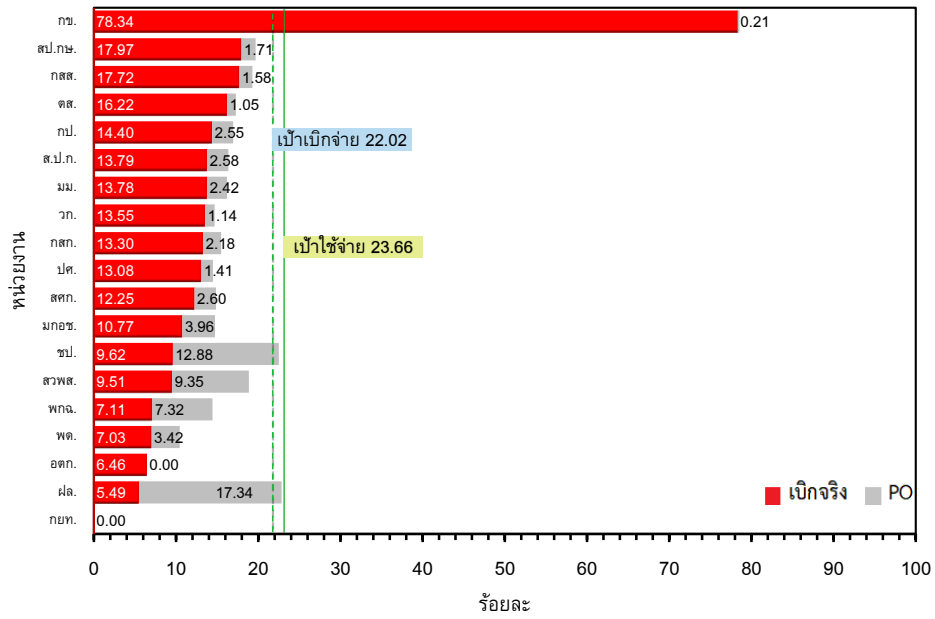
- เปรียบเทียบร้อยละการเบิกจ่ายจากน้อยไปมาก กษ.อยู่ลำดับที่ 15
- เปรียบเทียบร้อยละการเบิกจ่ายจากมากไปน้อย กษ.อยู่ลำดับที่ 10

ผลการใช้จ่ายงบประมาณประจำปี 2566 ของ กษ.  
(ณ วันที่ 2 ธันวาคม 2565)

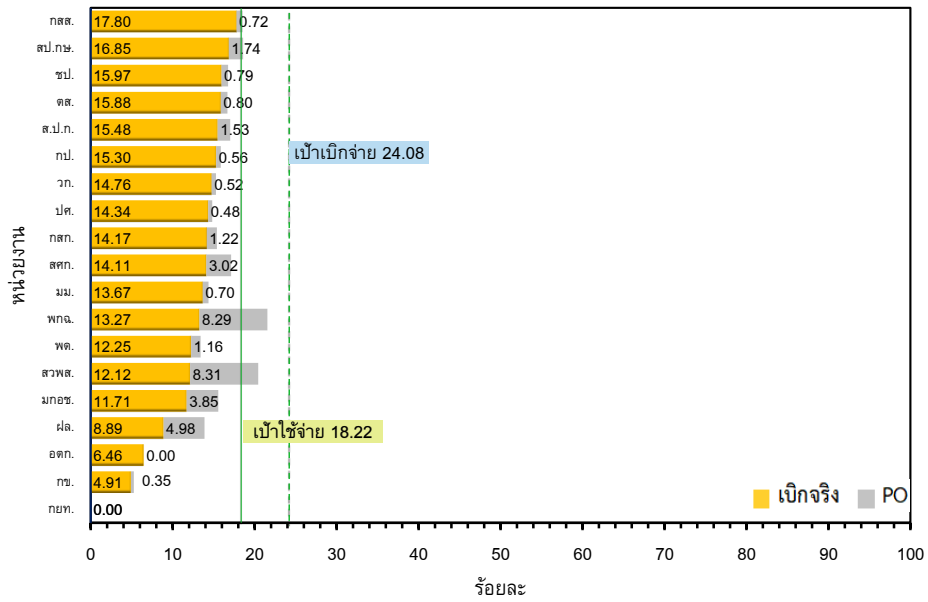


โดย กษ. เบิกจ่ายได้มากเป็นลำดับที่ 10 จากทั้งประเทศมี 24 หน่วยงาน

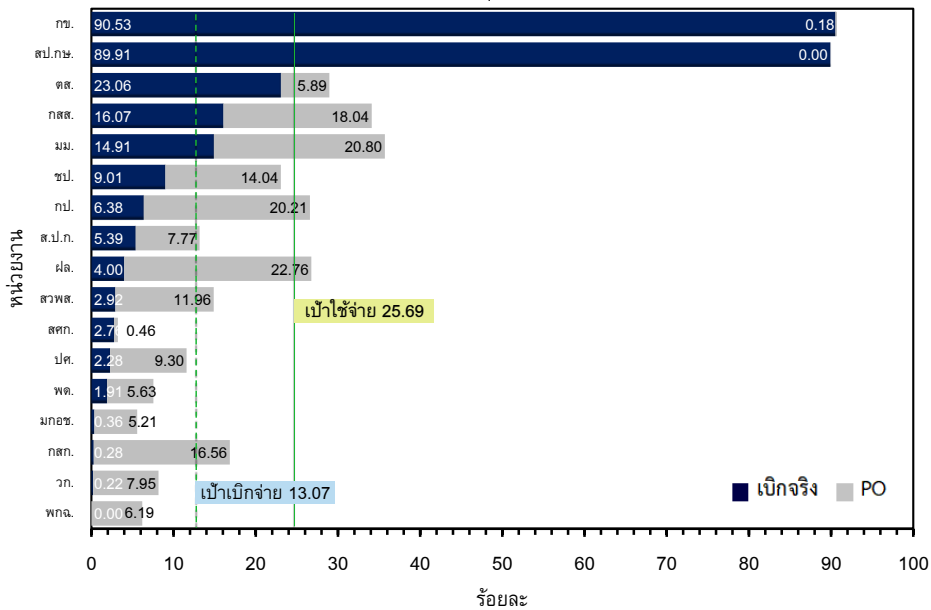
ผลการเบิกจ่ายงบประมาณปี 2566 ในภาพรวม กษ. รายหน่วยงาน ณ วันที่ 2 ธ.ค. 65



ผลการเบิกจ่ายงบประมาณปี 2566 รายจ่ายประจำ กษ. รายหน่วยงาน ณ วันที่ 2 ธ.ค. 65



ผลการเบิกจ่ายงบประมาณปี 2566 รายจ่ายลงทุน กษ. รายหน่วยงาน ณ วันที่ 2 ธ.ค. 65



ผลการเบิกจ่ายของหน่วยงานในสังกัด กษ. (ข้อมูล ณ วันที่ 2 ธันวาคม 2565)

(เรียงลำดับ % ผลการเบิกจ่ายภาพรวมจากมากไปน้อย)

หน่วย : ล้านบาท

หน่วยงาน	รายจ่ายประจำ												รายจ่ายลงทุน									ภาพรวม					
	รายจ่ายประจำ						งบสำหรับดำเนินการ			งบบุคลากร			ได้รับ	ใช้จ่าย (เบิกจ่าย + PO)			เบิกจ่าย			ได้รับ	ใช้จ่าย (เบิกจ่าย + PO)			เบิกจ่าย			
	ใช้จ่าย (เบิกจ่าย + PO) (เป้า 18.22%)			เบิกจ่าย (เป้า 24.08%)			(นอกเหนือจากงบบุคลากร)							ใช้จ่าย (เบิกจ่าย + PO) (เป้า 25.69%)			เบิกจ่าย (เป้า 13.07%)				ใช้จ่าย (เบิกจ่าย + PO) (เป้า 23.66%)			เบิกจ่าย (เป้า 22.02%)			
	ได้รับ	จำนวน	%	สูง/ต่ำ กว่าเป้า	จำนวน	%	สูง/ต่ำ กว่าเป้า	ได้รับ	เบิกจ่าย	%	ได้รับ	เบิกจ่าย	%	จำนวน	%	สูง/ต่ำ กว่าเป้า	จำนวน	%	สูง/ต่ำ กว่าเป้า	จำนวน	%	สูง/ต่ำ กว่าเป้า	จำนวน	%	สูง/ต่ำ กว่าเป้า		
<b>รวม กษ.</b>	<b>34,989.40</b>	<b>5,295.65</b>	<b>15.14</b>	<b>-3.08</b>	<b>4,941.05</b>	<b>14.12</b>	<b>-9.96</b>	<b>11,450.84</b>	<b>994.41</b>	<b>8.68</b>	<b>23,538.57</b>	<b>3,946.64</b>	<b>16.77</b>	<b>93,219.56</b>	<b>32,470.05</b>	<b>34.83</b>	<b>9.14</b>	<b>21,801.22</b>	<b>23.39</b>	<b>10.32</b>	<b>128,208.96</b>	<b>37,765.69</b>	<b>29.46</b>	<b>5.80</b>	<b>26,742.28</b>	<b>20.86</b>	<b>-1.16</b>
<b>ส่วนราชการ</b>	<b>34,484.69</b>	<b>5,203.69</b>	<b>15.09</b>	<b>-3.13</b>	<b>4,884.75</b>	<b>14.16</b>	<b>-9.92</b>	<b>11,104.94</b>	<b>966.15</b>	<b>8.70</b>	<b>23,379.74</b>	<b>3,918.60</b>	<b>16.76</b>	<b>93,000.77</b>	<b>32,445.28</b>	<b>34.89</b>	<b>9.20</b>	<b>21,797.45</b>	<b>23.44</b>	<b>10.37</b>	<b>127,485.46</b>	<b>37,648.98</b>	<b>29.53</b>	<b>5.87</b>	<b>26,682.21</b>	<b>20.93</b>	<b>-1.09</b>
1. กษ.	2,791.29	146.64	5.25	-12.97	136.97	4.91	-19.17	2,151.24	28.48	1.32	640.04	108.50	16.95	16,818.69	15,257.25	90.72	65.03	15,226.27	90.53	77.46	19,609.98	15,403.88	78.55	54.89	15,363.24	78.34	56.32
2. สป.กษ.	1,068.68	198.66	18.59	0.37	180.10	16.85	-7.23	370.31	43.73	11.81	698.36	136.37	19.53	16.53	14.86	89.91	64.22	14.86	89.91	76.84	1,085.20	213.52	19.68	-3.98	194.96	17.97	-4.05
3. กสส.	2,457.38	455.17	18.52	0.30	437.44	17.80	-6.28	730.79	148.04	20.26	1,726.59	289.40	16.76	127.51	43.49	34.11	8.42	20.49	16.07	3.00	2,584.89	498.66	19.29	-4.37	457.93	17.72	-4.30
4. ตส.	1,163.74	194.10	16.68	-1.54	184.76	15.88	-8.20	327.08	44.60	13.64	836.66	140.16	16.75	58.82	17.03	28.95	3.26	13.56	23.06	9.99	1,222.57	211.13	17.27	-6.39	198.33	16.22	-5.80
5. กป.	3,135.35	497.40	15.86	-2.36	479.78	15.30	-8.78	920.05	108.77	11.82	2,215.30	371.01	16.75	352.55	93.74	26.59	0.90	22.49	6.38	-6.69	3,487.90	591.14	16.95	-6.71	502.28	14.40	-7.62
6. ส.ป.ก.	1,159.99	197.37	17.01	-1.21	179.61	15.48	-8.60	406.37	52.41	12.90	753.62	127.20	16.88	233.68	30.76	13.17	-12.52	12.60	5.39	-7.68	1,393.67	228.13	16.37	-7.29	192.21	13.79	-8.23
7. มม.	480.63	69.05	14.37	-3.85	65.70	13.67	-10.41	201.70	20.41	10.12	278.94	45.29	16.24	45.15	16.12	35.71	10.02	6.73	14.91	1.84	525.78	85.18	16.20	-7.46	72.43	13.78	-8.24
8. วก.	2,806.02	428.79	15.28	-2.94	414.11	14.76	-9.32	684.66	71.72	10.48	2,121.37	342.39	16.14	254.12	20.76	8.17	-17.52	0.55	0.22	-12.85	3,060.15	449.55	14.69	-8.97	414.66	13.55	-8.47
9. กสภ.	4,654.36	716.46	15.39	-2.83	659.74	14.17	-9.91	1,221.58	76.13	6.23	3,432.77	583.61	17.00	311.54	52.48	16.84	-8.85	0.88	0.28	-12.79	4,965.89	768.93	15.48	-8.18	660.62	13.30	-8.72
10. ปศ.	4,671.43	692.53	14.82	-3.40	669.97	14.34	-9.74	1,404.32	128.75	9.17	3,267.11	541.23	16.57	546.59	63.31	11.58	-14.11	12.45	2.28	-10.79	5,218.02	755.83	14.49	-9.17	682.42	13.08	-8.94
11. สศก.	500.64	85.75	17.13	-1.09	70.64	14.11	-9.97	162.08	14.11	8.70	338.56	56.53	16.70	97.95	3.16	3.22	-22.47	2.70	2.76	-10.31	598.59	88.90	14.85	-8.81	73.34	12.25	-9.77
12. มกษ.	207.30	32.25	15.56	-2.66	24.27	11.71	-12.37	109.04	7.32	6.71	98.27	16.95	17.25	18.65	1.04	5.57	-20.12	0.07	0.36	-12.71	225.96	33.29	14.73	-8.93	24.34	10.77	-11.25
13. ขป.	6,806.42	1,140.57	16.76	-1.46	1,086.67	15.97	-8.11	1,133.06	152.64	13.47	5,673.36	934.03	16.46	70,688.06	16,295.77	23.05	-2.64	6,368.14	9.01	-4.06	77,494.48	17,436.34	22.50	-1.16	7,454.82	9.62	-12.40
14. พค.	1,949.88	261.32	13.40	-4.82	238.80	12.25	-11.83	885.07	54.54	6.16	1,064.81	184.26	17.30	1,990.98	150.21	7.54	-18.15	38.06	1.91	-11.16	3,940.87	411.54	10.44	-13.22	276.86	7.03	-14.99
15. ฝล.	631.58	87.64	13.88	-4.34	56.17	8.89	-15.19	397.60	14.50	3.65	233.98	41.67	17.81	1,439.94	385.31	26.76	1.07	57.60	4.00	-9.07	2,071.52	472.95	22.83	-0.83	113.77	5.49	-16.53
<b>องค์การมหาชน</b>	<b>429.31</b>	<b>88.88</b>	<b>20.70</b>	<b>2.48</b>	<b>53.22</b>	<b>12.40</b>	<b>-11.68</b>	<b>287.37</b>	<b>28.00</b>	<b>9.74</b>	<b>141.94</b>	<b>25.22</b>	<b>17.77</b>	<b>218.79</b>	<b>24.76</b>	<b>11.32</b>	<b>-14.37</b>	<b>3.77</b>	<b>1.72</b>	<b>-11.35</b>	<b>648.10</b>	<b>113.64</b>	<b>17.53</b>	<b>-6.13</b>	<b>57.00</b>	<b>8.79</b>	<b>-13.23</b>
1. สวพส.	325.58	66.52	20.43	2.21	39.46	12.12	-11.96	226.34	20.73	9.16	99.25	18.73	18.87	129.07	19.21	14.88	-10.81	3.77	2.92	-10.15	454.65	85.73	18.86	-4.80	43.23	9.51	-12.51
2. สกส.	103.73	22.36	21.55	3.33	13.76	13.27	-10.81	61.04	7.27	11.91	42.69	6.49	15.20	89.72	5.56	6.19	-19.50	0.00	0.00	-13.07	193.45	27.91	14.43	-9.23	13.76	7.11	-14.91
<b>รัฐวิสาหกิจ</b>	<b>75.40</b>	<b>3.08</b>	<b>4.08</b>	<b>-14.14</b>	<b>3.08</b>	<b>4.08</b>	<b>-20.00</b>	<b>58.52</b>	<b>0.26</b>	<b>0.44</b>	<b>16.88</b>	<b>2.82</b>	<b>16.70</b>	<b>0.00</b>	<b>0.00</b>	<b>0.00</b>	<b>0.00</b>	<b>0.00</b>	<b>0.00</b>	<b>0.00</b>	<b>75.40</b>	<b>3.08</b>	<b>4.08</b>	<b>-19.58</b>	<b>3.08</b>	<b>4.08</b>	<b>-17.94</b>
1. อดท.	47.62	3.08	6.46	-11.76	3.08	6.46	-17.62	30.74	0.26	0.84	16.88	2.82	16.70	0.00	0.00	0.00	0.00	0.00	0.00	0.00	47.62	3.08	6.46	-17.20	3.08	6.46	-15.56
2. กยท.	27.78	0.00	0.00	-18.22	0.00	0.00	-24.08	27.78	0.00	0.00	0.00	0.00	0.00	0.00	0.00	0.00	0.00	0.00	0.00	27.78	0.00	0.00	-23.66	0.00	0.00	0.00	-22.02

หมายเหตุ : หน่วยงานต่างๆ รายงานผลการเบิกจ่ายให้ สศก. ณ วันที่ 2 ธันวาคม 2565 ตัดยอดภายในเวลา 14.00 น.

รายงานผลการเบิกจ่ายเงินงบประมาณประจำปี พ.ศ. 2566 จำแนกตามกระทรวง เรียงลำดับผลการเบิกจ่ายจากน้อยไปมาก

ตั้งแต่ต้นปีงบประมาณ จนถึงวันที่ 2 ธันวาคม 2565

หน่วย: ล้านบาท

ลำดับที่	กระทรวง	รายจ่ายประจำ					รายจ่ายลงทุน					รวม					ลำดับที่ (มากไปน้อย)
		วงเงินงบประมาณหลังโอนเปลี่ยนแปลง	จัดสรร	PO+สำรองเงินมีหนี้	เบิกจ่าย	ร้อยละเบิกจ่ายต่องบประมาณหลังโอนเปลี่ยนแปลง	วงเงินงบประมาณหลังโอนเปลี่ยนแปลง	จัดสรร	PO+สำรองเงินมีหนี้	เบิกจ่าย	ร้อยละเบิกจ่ายต่องบประมาณหลังโอนเปลี่ยนแปลง	วงเงินงบประมาณหลังโอนเปลี่ยนแปลง	จัดสรร	PO+สำรองเงินมีหนี้	เบิกจ่าย	ร้อยละเบิกจ่ายต่องบประมาณหลังโอนเปลี่ยนแปลง	
1	กระทรวงคมนาคม	11,565.98	6,009.48	248.78	1,808.58	15.64	168,746.94	161,927.96	54,463.52	11,456.13	6.79	180,312.92	167,937.45	54,712.31	13,264.71	7.36	24
2	กระทรวงทรัพยากรธรรมชาติและสิ่งแวดล้อม	16,415.99	8,208.49	159.98	2,493.25	15.19	14,037.90	13,261.87	2,049.34	324.12	2.31	30,453.90	21,470.36	2,209.32	2,817.37	9.25	23
3	กระทรวงวัฒนธรรม	4,834.82	2,392.62	232.56	683.47	14.14	1,900.29	1,900.29	113.90	83.49	4.39	6,735.11	4,292.91	346.46	766.95	11.39	22
4	กระทรวงกลาโหม	150,763.58	75,847.41	863.33	22,034.11	14.62	43,735.15	41,261.02	2,115.47	4,841.97	11.07	194,498.73	117,108.42	2,978.80	26,876.09	13.82	21
5	กระทรวงยุติธรรม	21,135.02	10,582.63	511.16	3,437.91	16.27	3,468.08	3,413.31	566.62	64.02	1.85	24,603.10	13,995.94	1,077.78	3,501.94	14.23	20
6	กระทรวงสาธารณสุข	135,938.96	66,853.26	288.18	21,750.96	16.00	16,324.93	16,244.66	5,245.42	471.56	2.89	152,263.89	83,097.92	5,533.61	22,222.52	14.59	19
7	ส่วนราชการเมสจกตสภานกนยกรฐมนตร กระทรวงมหาดไทยและหน่วยงานภายใต้การควบคุม	108,610.31	54,297.26	2,116.97	16,476.82	15.17	16,187.05	14,985.64	2,016.41	2,535.28	15.66	124,797.36	69,282.90	4,133.38	19,012.10	15.23	18
8	กระทรวงการท่องเที่ยวและกีฬา	4,117.61	2,058.77	67.11	747.92	18.16	1,177.92	1,177.92	16.28	76.26	6.47	5,295.53	3,236.70	83.39	824.18	15.56	17
9	หน่วยงานของรัฐสภา	6,440.85	3,160.59	41.27	958.50	14.88	1,289.26	1,289.26	64.75	293.61	22.77	7,730.10	4,449.84	106.02	1,252.11	16.20	16
10	กระทรวงพลังงาน	1,988.43	977.93	82.02	430.56	21.65	711.57	545.82	5.02	7.67	1.08	2,700.00	1,523.75	87.04	438.23	16.23	15
11	กระทรวงศึกษาธิการ	311,517.27	156,066.10	129.80	54,393.87	17.46	15,857.46	15,708.28	1,912.86	300.45	1.89	327,374.72	171,774.38	2,042.66	54,694.32	16.71	14
12	กระทรวงการพัฒนาสังคมและความมั่นคงของมนุษย์	22,995.15	11,462.68	45.77	3,835.19	16.68	1,621.76	1,621.76	23.22	435.60	26.86	24,616.91	13,084.44	69.00	4,270.79	17.35	13
13	กระทรวงอุตสาหกรรม	3,509.28	2,314.49	185.68	715.01	20.37	962.63	962.63	47.57	161.16	16.74	4,471.91	3,277.13	233.25	876.17	19.59	12
14	กระทรวงพาณิชย์	5,520.31	3,418.74	231.81	1,253.97	22.72	922.97	922.97	30.87	123.09	13.34	6,443.29	4,341.71	262.68	1,377.06	21.37	11
15	กระทรวงเกษตรและสหกรณ์	34,966.41	17,605.19	322.63	5,141.66	14.70	93,167.14	93,135.97	11,311.02	22,675.46	24.34	128,133.56	110,741.16	11,633.65	27,817.11	21.71	10
16	กระทรวงดิจิทัลเพื่อเศรษฐกิจและสังคม	3,342.72	1,798.33	330.79	665.93	19.92	3,443.49	2,986.59	1,296.70	920.96	26.74	6,786.21	4,784.92	1,627.49	1,586.88	23.38	9
17	สำนักงานกฤษฎีกา	24,123.11	12,384.94	536.39	4,168.61	17.28	8,063.22	7,628.41	260.12	3,767.46	46.72	32,186.33	20,013.35	796.52	7,936.07	24.66	8
18	หน่วยงานอิสระของรัฐ	17,199.32	8,501.32	0.00	4,350.22	25.29	2,297.65	2,264.33	0.00	528.32	22.99	19,496.97	10,765.65	0.00	4,878.53	25.02	7
19	กระทรวงมหาดไทย	244,225.90	122,102.59	395.80	85,381.51	34.96	81,019.96	80,125.95	7,356.66	5,384.37	6.65	325,245.86	202,228.54	7,752.46	90,765.88	27.91	6
20	กระทรวงการต่างประเทศ	7,198.76	4,615.52	135.19	2,190.58	30.43	357.73	311.66	0.06	1.57	0.44	7,556.49	4,927.19	135.24	2,192.15	29.01	5
21	หน่วยงานของศาล	20,496.63	10,277.69	0.00	5,766.02	28.13	2,654.69	2,654.69	0.00	1,881.14	70.86	23,151.32	12,932.38	0.00	7,647.16	33.03	4
22	กระทรวงการอุดมศึกษา วิทยาศาสตร์ วิจัยและนวัตกรรม	94,234.10	46,946.02	70.63	30,460.00	32.32	30,321.75	29,153.45	1,166.86	18,743.37	61.81	124,555.85	76,099.47	1,237.50	49,203.37	39.50	3
23	กระทรวงแรงงาน	54,058.35	27,023.80	77.60	25,119.37	46.47	267.51	267.51	11.81	8.06	3.01	54,325.86	27,291.31	89.40	25,127.43	46.25	2
24	กระทรวงการคลัง	278,024.18	167,462.06	637.41	139,161.28	50.05	7,130.54	7,130.54	355.59	3,961.39	55.56	285,154.72	174,592.60	993.00	143,122.68	50.19	1
รวม		1,583,223.04	822,367.91	7,710.87	433,425.30	27.38	515,667.59	500,882.49	90,430.08	79,046.48	15.33	2,098,890.63	1,323,250.40	98,140.95	512,471.79	24.42	

ที่มา : ระบบบริหารการเงินการคลังภาครัฐแบบอิเล็กทรอนิกส์ใหม่ (New GFMS Thai)

วันที่เรียกรายงาน 6 ธันวาคม 2565

ข้อมูล ณ วันที่ 2 ธันวาคม 2565